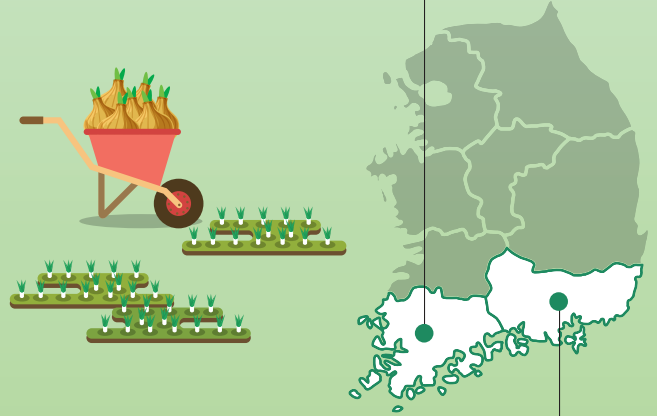
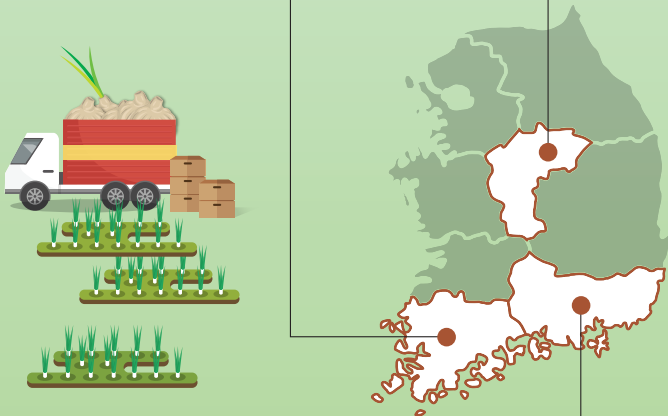


3월 상순 마늘 양파 주산지 생육 실측결과, 전년과 비슷하거나 좋음



전남 전년보다 **좋음** 충북 전년과 **비슷**

전남 **매우 좋음**

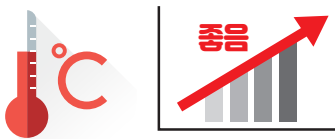


제주 전년보다 **좋음** 경남 전년보다 **좋음**

제주 전년보다 **좋음** 경남 전년보다 **좋음**

3월 상순 마늘 양파 주산지 기상 여건은 평년과 비슷하거나 좋음

기온 (평년대비)



강수량 (평년대비)



일조시간 (평년대비)



2020년산 마늘·양파 생육 실측 2차 결과(2.28~3.9)

2020년산 마늘·양파 생육 전년 대비 양호

- 마늘 생육지표 분석결과, 경남, 전남, 제주는 전년보다 좋고, 충북은 전년과 비슷한 것으로 조사
- 양파 생육지표 분석결과, 경남, 제주는 전년보다 좋고, 전남은 매우 좋은 것으로 조사

2020년산 마늘·양파 생육 및 기상 지표

구분	생육 지표(2.28~3.9)		기상 지표(3.1~3.11)
	마늘	양파	
경남	전년보다 좋음	전년보다 좋음	평년과 비슷
경북	-	-	평년과 비슷
전남	전년보다 좋음	매우 좋음	평년과 비슷
전북	-	-	평년과 비슷
충남	-	-	평년과 비슷
충북	전년과 비슷	-	평년보다 좋음
제주	전년보다 좋음	전년보다 좋음	평년보다 좋음

주: 생육 및 기상 지표는 전년 생육과 평년 기상의 분포를 파악하여, 매우 나쁨, 나쁨, 비슷, 좋음, 매우 좋음으로 지표화하여 산정하였음.
자료: 농업관측본부 산지기동팀, 모형연구팀.

2020년산 마늘·양파 생육 전년 동기보다 5~10일 빨라

- 마늘 생육 기상 호조로 전년보다 10일 전후 빠른 상황
 - 제주, 전남 지역 남도 마늘 주산지 생육은 전년 대비 5~7일 빠름
 - 영남 지역 대서 마늘 주산지 생육은 전년 대비 10~15일 빠름
- 양파 생육 기상 호조로 전년보다 5일 전후 빠른 상황
 - 제주 지역 조생종 생육은 전년보다 약 5~7일 내외 빠르며(3월 하순부터 출하 시작), 전남 지역 조생종은 전년보다 5일 내외 빠를 것으로 전망
- 겨울철 따뜻한 기상으로 작황이 좋았던 전년에 비해 생육이 빠른 편이어서 일부 지역 웃자람이나 분구 발생, 철저한 생육 관리 및 모니터링 필요

향후 조사 일정

- 마늘·양파 생육 실측 조사는 2~6월간 총 11회에 걸쳐 실시하고, 속보와 월보 등을 이용하여 정보 제공
 - 마늘, 양파 수확 5~7일 전에 표본농가 필지를 대상으로 단위당 수확량을 측정하여 생산량 실측 조사도 실시

○ 생육 실측 조사 개요

- 마늘·양파 주산지역의 표본농가 중 각 100개 필지를 선정하여 각 필지 내 표본구 3개(각 1평)의 생육 실측
 - 조사 시기: 2.28~3.9(11일)
 - 조사 항목: 초장(cm), 엽수(매), 엽초장(cm), 엽초경(mm), 잎끝고사장(cm)

지역별 마늘·양파 생육 실측 조사 구역 배정 현황

단위: 개

구분	경남	경북	전남	전북	충남	충북	제주	전체
마늘	19	18	29	8	9	6	11	100
양파	20	15	40	11	9	0	5	100

자료: 농업관측본부 산지기동팀.

2020년산 마늘·양파 생육 실측 조사 일정

2월		3월		4월			5월			6월	
1차		2차	3차	4차	5차	6차	7차	8차	9차	10차	11차

자료: 농업관측본부 산지기동팀.

2020년산 양파, 마늘 생육 실측 조사 결과

양파		엽수(매)		초장(cm)		엽초장(cm)		엽초경(mm)	
		금년	작년	금년	작년	금년	작년	금년	작년
경남	중만생	6.0	5.8	36.8	32.9	2.7	1.5	11.1	10.3
경북	중만생	5.4	-	28.8	-	1.7	-	8.9	-
전남	조생	6.9	-	54.6	-	7.2	-	19.0	-
	중만생	5.4	3.6	34.6	24.6	2.9	2.2	10.9	6.9
전북	중만생	4.7	-	29.7	-	2.2	-	8.1	-
충남	중만생	5.0	-	26.6	-	1.9	-	8.2	-
제주	조생	8.8	9.0	79.1	75.4	15.1	4.3	21.8	22.5

마늘		엽수(매)		초장(cm)		엽초장(cm)		엽초경(mm)	
		금년	작년	금년	작년	금년	작년	금년	작년
경남		8.2	7.7	41.6	37.5	10.1	3.1	16.4	15.0
경북		6.5	-	27.5	-	3.2	-	9.9	-
전남		7.2	6.4	40.0	42.6	10.3	4.9	15.8	15.5
전북		7.1	-	37.6	-	8.6	-	15.2	-
충남		7.2	-	33.4	-	5.1	-	14.5	-
충북		4.7	3.9	14.7	19.7	3.7	2.8	6.1	5.8
제주		8.3	8.6	78.3	66.6	26.0	4.3	21.1	20.1

주: 금년은 KRED의 2020년 2월 28일~3월 9일 평균이며, 작년은 농진청의 2019년 3월 1~14일의 평균치임.
 자료: KRED 농업관측본부 산지기동팀, 농촌진흥청.