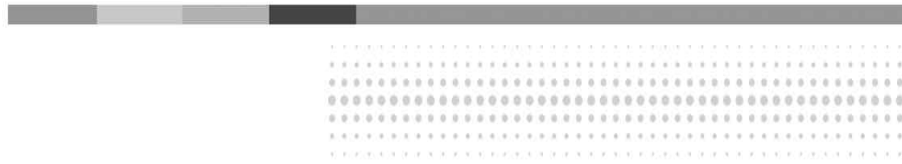


# 재 정 공 시 문 (2022결산 수시공시)



2023. 10. 24.

### 3 재정여건

#### 3-1. 재정자립도

- 재정자립도란 스스로 살림을 꾸릴 수 있는 능력을 나타내는 지표입니다. 재정자립도가 100%에 가까울수록 재정운영의 자립능력은 우수하게 됩니다. 2022년도 우리 영광군의 결산 기준 재정자립도는 9.47%입니다.

(단위 : 백만원, %)

재정자립도 (B/A)	세입 합계 (A=B+C+D+E)	자체세입 (B)	이전재원 (C)	지방채 (D)	보전수입 등 및 내부거래(E)
9.47	705,363	66,816	605,179	0	33,368
(13.96)	(705,363)	(98,452)	(605,179)	(0)	(1,732)

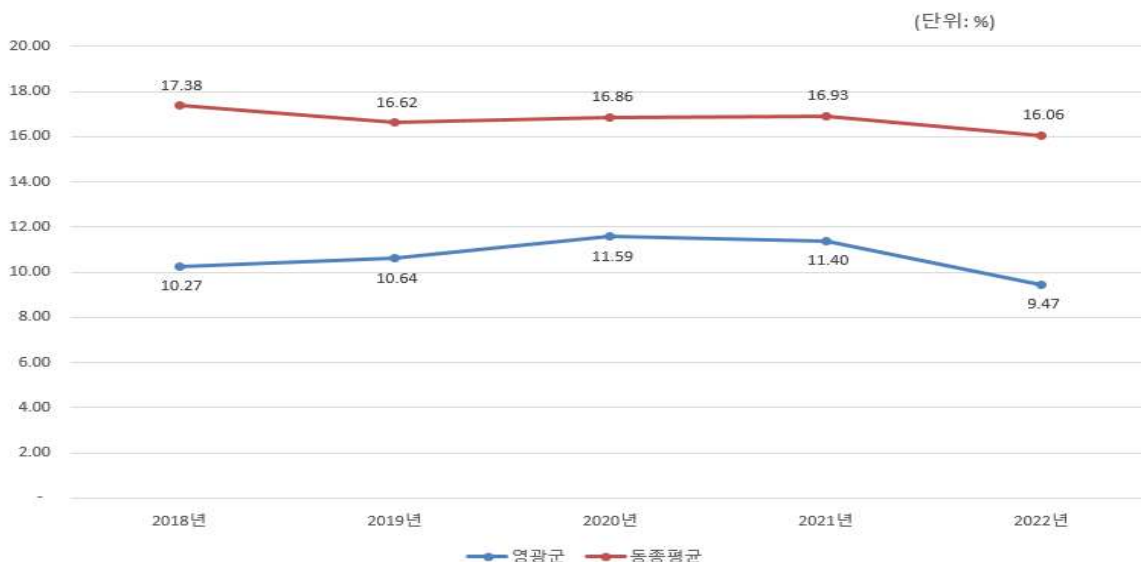
- ▶ 일반회계기준, ( )는 2014년 세입과목이 개편되기 이전을 기준으로 산출한 값입니다.
  - \* 2014년 세입과목 개편으로 잉여금, 이월금, 전입금, 예탁·예수금 등이 세외수입에서 제외
- ▶ '자체세입', '보전수입 등 및 내부거래' 및 '세입 합계'의 각 수치는 결산액에서 '전년도 이월 사업비'를 제외한 값입니다. 예산 기준 재정자립도 산정시 전년도 이월 사업비가 포함되지 않기 때문에 지표 간 비교를 위해 이를 제외하였습니다.
- ▶ 자체세입 : 지방세(지방교육세 제외) + 세외수입   ▶ 이전재원 : 지방교부세 + 조정교부금 등 + 보조금

#### ❖ 재정자립도 연도별 현황

(단위 : %)

2018	2019	2020	2021	2022
10.27	10.64	11.59	11.40	9.47

#### 유형 지방자치단체와 재정자립도 비교



- 올해 우리군 재정자립도는 9.47%로 전년대비 1.93% 감소하였으며, 낮아진 요인은 소득세·주민세 등이 감소하고, 교부세·교부금 등 이전재원이 증가하며 전체 세입 예산이 증가하였기 때문임

### 3-2. 재정자주도

☐ 재정자주도란 전체 세입에서 용처를 자율적으로 정하고 집행할 수 있는 재원의 비율을 말합니다. 재정자주도가 100%에 가까울수록 재정운용의 자율성도 좋다는 의미이며 2022년도 우리 영광군의 결산 기준 재정자주도는 61.35%입니다.

(단위 : 백만원, %)

재정자주도 (B/A)	세입 합계 (A=B+C+D+E)	자주자원 (B)	보조금 (C)	지방채 (D)	보전수입 등 및 내부거래(E)
61.35	705,363	432,718	239,277	0	33,368
(65.83)	(705,363)	(464,355)	(239,277)	(0)	(1,732)

▶ 일반회계기준, ( )는 2014년 세입과목이 개편되기 이전을 기준으로 산출한 값입니다.

\* 2014년 세입과목 개편으로 잉여금, 이월금, 전입금, 예탁·예수금 등이 세외수입에서 제외

▶ ‘자주자원’, ‘보전수입 등 및 내부거래’ 및 ‘세입 합계’의 각 수치는 결산액에서 ‘전년도 이월 사업비’를 제외한 값입니다. 예산 기준 재정자주도 산정시 전년도 이월 사업비가 포함되지 않기 때문에 지표 간 비교를 위해 이를 제외하였습니다.

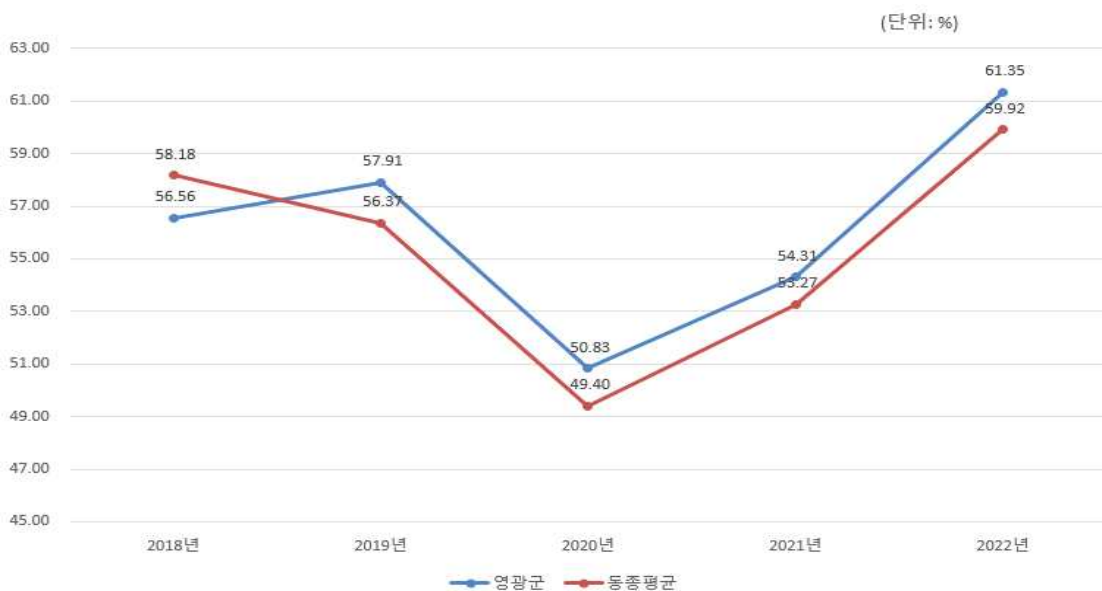
▶ 자주자원 : 자체세입 + 지방교부세 + 조정교부금

#### ❖ 재정자주도 연도별 현황

(단위 : %)

2018	2019	2020	2021	2022
56.56	57.91	50.83	54.31	61.35

#### 유형 지방자치단체와 재정자주도 비교



☞ 우리군 재정자주도는 전년대비 7.04% 증가하였으며, 유사 지방자치단체 평균과 비슷한 수준을 보임

### 3-3. 통합재정수지

☐ 통합재정수지란 당해연도의 일반회계, 특별회계, 기금을 모두 포괄한 수지로서 회계-기금간 내부거래 및 차입, 채무상환 등 보전거래를 제외한 **순수한 재정 수입에서 순수한 재정지출을 차감한 수치**를 의미합니다. 다음은 2022년도 우리 영광군의 결산 기준 통합재정수지입니다.

(단위 : 백만원)

회계별	통계 규모					통합재정 규모 (F=B+E)	통합재정 수지 (G=A-F)
	세입 (A)	지출 (B)	융자 회수 (C)	융자 지출 (D)	순융자 (E=D-C)		
총 계	723,279	694,525	412	952	540	695,065	28,214
일반회계	671,995	611,539	6	0	△6	611,534	60,461
기타 특별회계	27,822	31,780	256	907	651	32,431	△4,609
공기업 특별회계	21,907	35,850	0	0	0	35,849	△13,942
기 금	1,555	15,356	150	45	△105	15,251	△13,696

- ▶ 결산 총계 기준
- ▶ 통합재정규모 = 지출(경상지출+자본지출) + 순융자(융자지출-융자회수)
- ▶ 통합재정수지 = 세입(경상수입 + 이전수입 + 자본수입) - 통합재정규모

#### ❖ 통합재정수지 연도별 현황

(단위 : 백만원)

2018	2019	2020	2021	2022
△17,412	△1,850	△9,194	36,700	28,214

☞ 우리군 통합재정수지는 28,214백만원 흑자이며, 전년대비 감소사유는 세입예산은 전년도 증가분(64,854백만원)을 넘어섰으나, 재정지출 회복세에 따라 지출이 증가했기 때문임